

## شاخص قیمت مصرف کننده<sup>۱</sup> - تیر ماه ۱۴۰۲

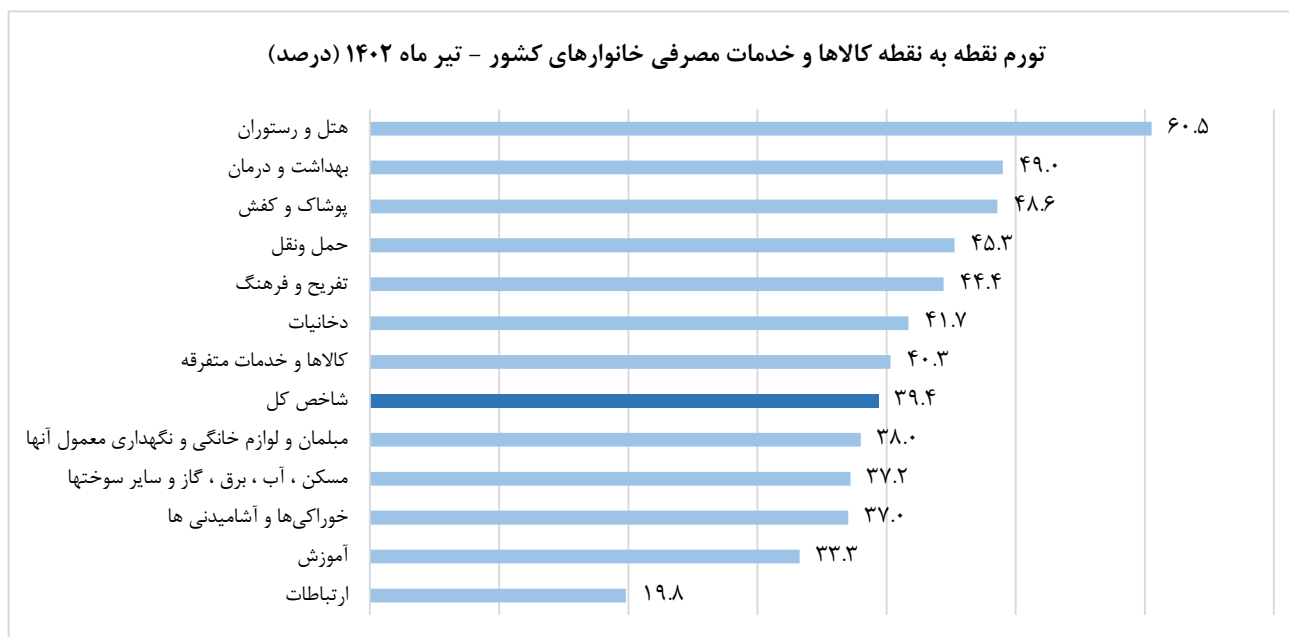
(۱۴۰۰ = ۱۰۰)

### شاخص قیمت

در تیر ماه ۱۴۰۲ شاخص قیمت مصرف کننده خانوارهای کشور به عدد ۱۹۳,۰ رسیده است که نسبت به ماه قبل، ۲,۰ درصد افزایش، نسبت به ماه مشابه سال قبل، ۳۹,۴ درصد افزایش و در دوازده ماهه منتهی به ماه جاری نسبت به دوره مشابه سال قبل، ۴۷,۵ درصد افزایش داشته است.

### تورم نقطه به نقطه خانوارهای کشور

منظور از تورم نقطه به نقطه، درصد تغییر عدد شاخص قیمت نسبت به ماه مشابه سال قبل می‌باشد. در تیر ماه ۱۴۰۲ تورم نقطه به نقطه خانوارهای کشور، ۳۹,۴ درصد بوده است؛ یعنی خانوارهای کشور به طور میانگین، ۳۹,۴ درصد بیشتر از تیر ماه ۱۴۰۱ برای خرید یک «مجموعه کالاها و خدمات یکسان» هزینه کرده‌اند. تورم نقطه به نقطه تیر ماه ۱۴۰۲ در مقایسه با ماه قبل، ۳,۲ واحد درصد کاهش یافته است.

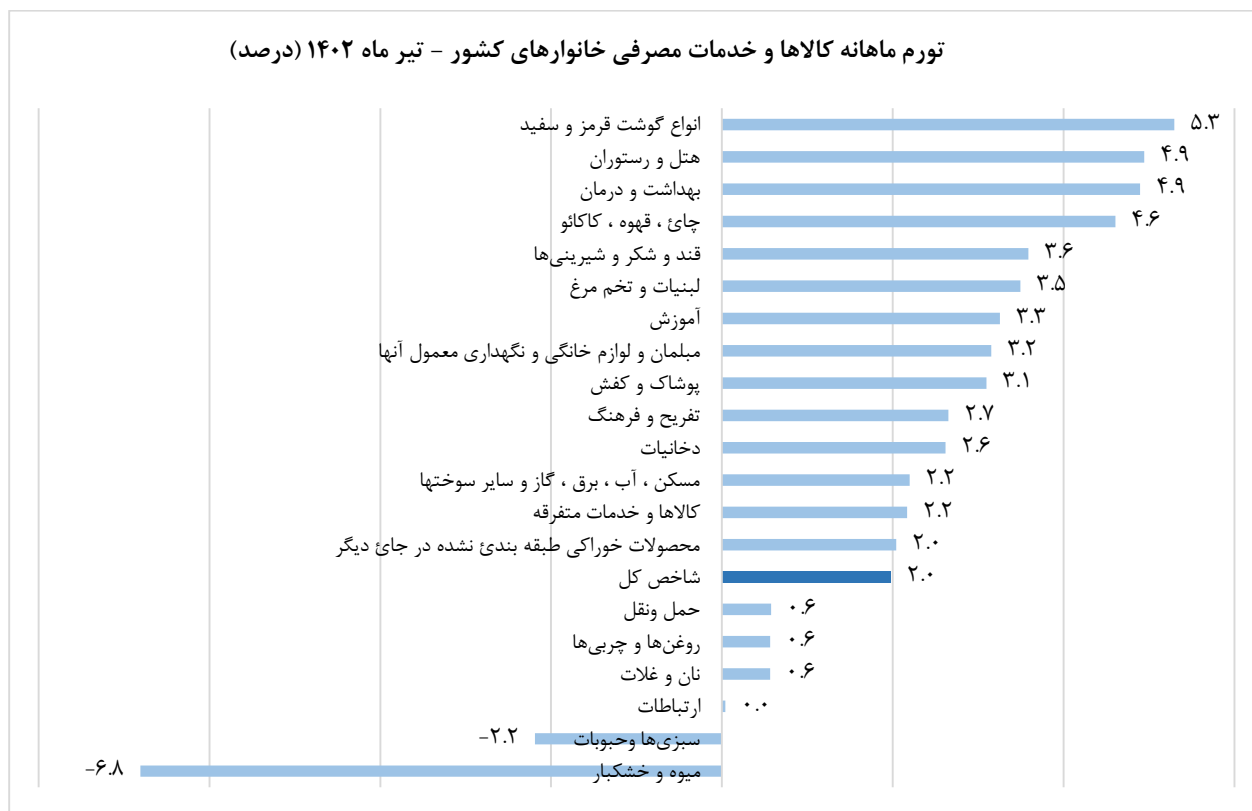


### تورم ماهانه خانوارهای کشور

منظور از تورم ماهانه، درصد تغییر عدد شاخص قیمت، نسبت به ماه قبل می‌باشد. در تیر ماه ۱۴۰۲ تورم ماهانه خانوارهای کشور برابر ۲,۰ درصد بوده است. تورم ماهانه برای گروه‌های عمده «خوراکی‌ها، آشامیدنی‌ها و دخانیات»، ۱,۲ درصد و برای گروه عمده «کالاها و غیرخوراکی و خدمات»، ۲,۴ درصد بوده است. تورم ماهانه بخش‌ها و گروه‌های مختلف در ماه جاری بصورت زیر است:

<sup>۱</sup>- Consumer Price Index

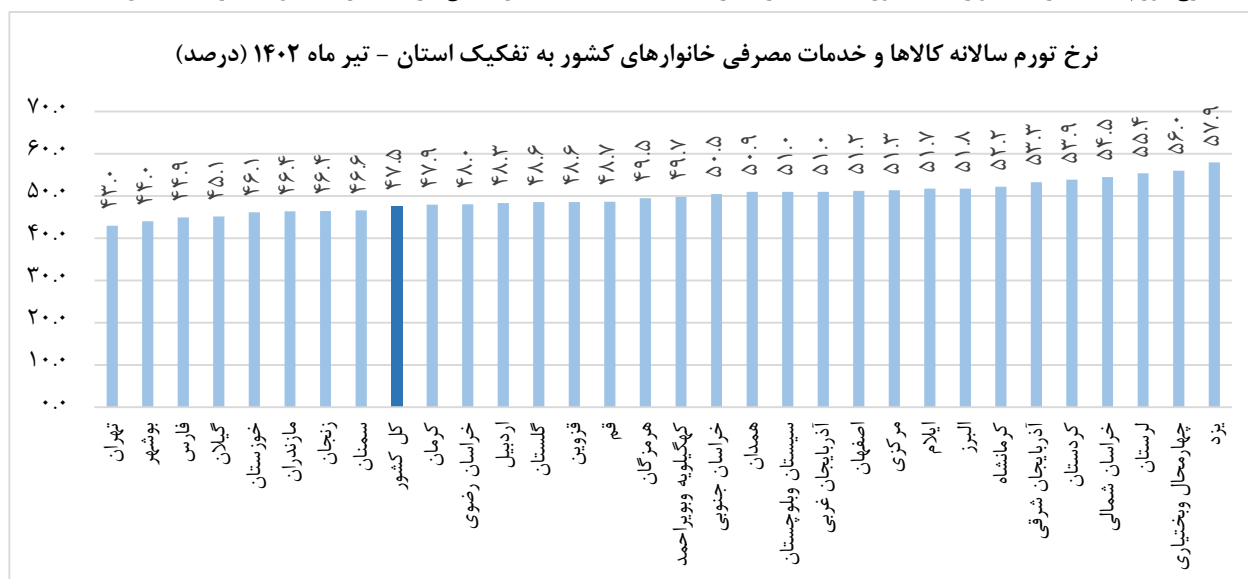
### تورم ماهانه کالاها و خدمات مصرفی خانوارهای کشور - تیر ماه ۱۴۰۲ (درصد)



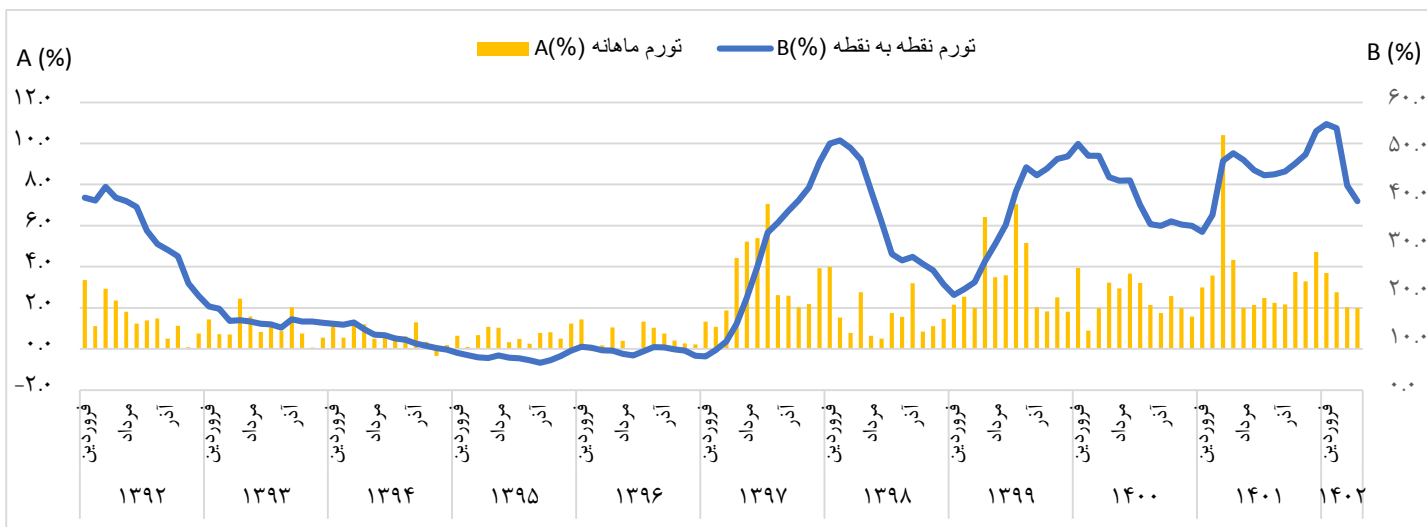
### نرخ تورم سالانه خانوارهای کشور

منظور از نرخ تورم سالانه، درصد تغییر میانگین اعداد شاخص قیمت در یک سال منتهی به ماه جاری، نسبت به دوره مشابه قبل از آن می‌باشد. در تیر ماه ۱۴۰۲ نرخ تورم سالانه برای خانوارهای کشور به ۴۷.۵ درصد رسیده که نسبت به همین اطلاع در ماه قبل، ۱.۰ واحد درصد کاهش یافته است.

### نرخ تورم سالانه کالاها و خدمات مصرفی خانوارهای کشور به تفکیک استان - تیر ماه ۱۴۰۲ (درصد)



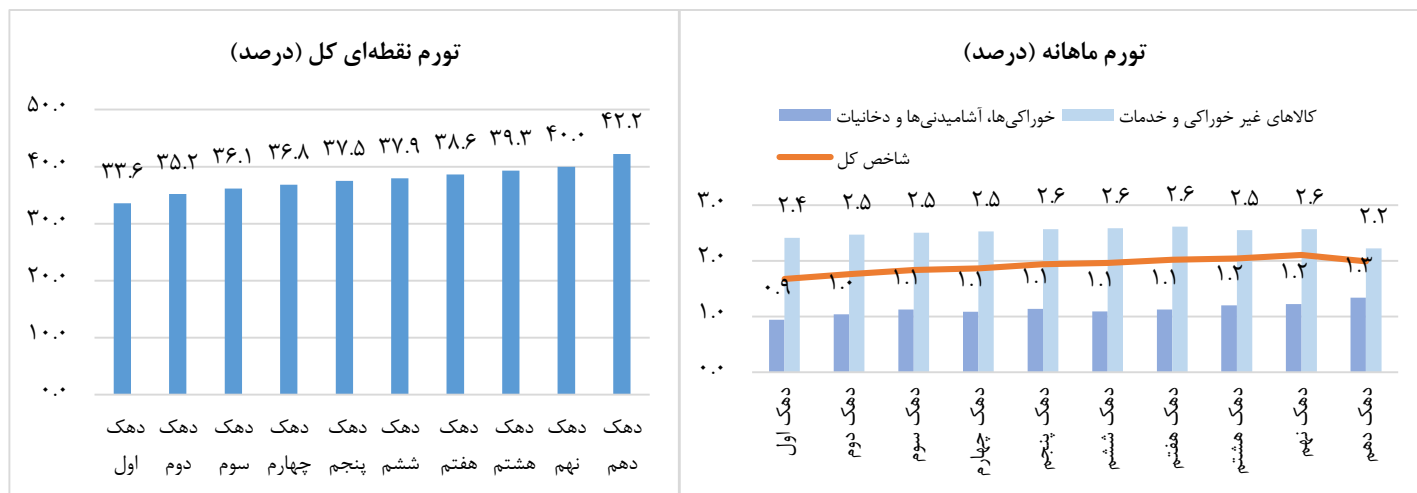
سری زمانی تورم ماهانه و نقطه به نقطه کل کشور در ده سال اخیر بصورت زیر است:



### درصد تغییرات شاخص قیمت در دهک‌های هزینه‌ای کل کشور در تیر ماه ۱۴۰۲

نرخ تورم سالانه کشور در تیر ماه ۱۴۰۲ برابر ۴۷٫۵ درصد است که دامنه تغییرات آن برای دهک‌های مختلف هزینه‌ای از ۴۷٫۱ درصد برای دهک‌های نهم و دهم تا ۵۰٫۲ درصد برای دهک اول است. بر این اساس فاصله تورمی دهک‌ها در این ماه به ۳٫۱ واحد درصد رسید که نسبت به ماه قبل (۵٫۲ واحد درصد) ۲٫۱ واحد درصد کاهش داشته است.

نمودار تورم ماهانه و نقطه به نقطه برای دهک‌های مختلف هزینه‌ای در تیر ماه ۱۴۰۲ به صورت زیر است:



### اطلاعات تماس

برای دریافت اطلاعات مربوط به فراداده طرح شاخص قیمت مصرف کننده [اینجا](#) را کلیک کنید.

آدرس: خیابان دکتر فاطمی، نبش رهی معیری، پلاک ۱ تلفن ۰۲۱۸۵۱۰۰ - کدپستی ۱۴۱۴۶۶۳۱۱۱ - صندوق پستی ۶۱۳-۱۴۱۵۵  
 رایانامه روابط عمومی: info@sci.org.ir

جدول ۱- شاخص قیمت کالاها و خدمات مصرفی خانوار

۱۴۰۰=۱۰۰

کالاهای غیر خوراکی و خدمات	خوراکی‌ها، آشامیدنی‌ها و دخانیات		شاخص کل		شرح
	تیر ۱۴۰۲	خرداد ۱۴۰۲	تیر ۱۴۰۲	خرداد ۱۴۰۲	
	۱۷۷.۶	۱۷۳.۴	۲۳۰.۰	۲۲۷.۳	کل کشور
	۱۷۷.۱	۱۷۲.۹	۲۲۹.۶	۲۲۶.۹	شهری
	۱۸۱.۰	۱۷۶.۹	۲۳۱.۵	۲۲۹.۱	روستایی

جدول ۲- تورم نقطه به نقطه (درصد)

کالاهای غیر خوراکی و خدمات	خوراکی‌ها، آشامیدنی‌ها و دخانیات		شاخص کل		شرح
	تیر ۱۴۰۲	خرداد ۱۴۰۲	تیر ۱۴۰۲	خرداد ۱۴۰۲	
	۴۰.۶	۴۲.۶	۳۷.۱	۴۲.۶	کل کشور
	۴۰.۵	۴۲.۴	۳۷.۳	۴۲.۷	شهری
	۴۱.۶	۴۳.۸	۳۶.۲	۴۲.۶	روستایی

جدول ۳- تورم ماهانه (درصد)

کالاهای غیر خوراکی و خدمات	خوراکی‌ها، آشامیدنی‌ها و دخانیات		شاخص کل		شرح
	تیر ۱۴۰۲	خرداد ۱۴۰۲	تیر ۱۴۰۲	خرداد ۱۴۰۲	
	۲.۴	۲.۲	۱.۲	۱.۸	کل کشور
	۲.۴	۲.۳	۱.۲	۱.۷	شهری
	۲.۴	۱.۶	۱.۱	۲.۱	روستایی

جدول ۴- نرخ تورم سالانه (درصد)

کالاهای غیر خوراکی و خدمات	خوراکی‌ها، آشامیدنی‌ها و دخانیات		شاخص کل		شرح
	تیر ۱۴۰۲	خرداد ۱۴۰۲	تیر ۱۴۰۲	خرداد ۱۴۰۲	
	۳۹.۳	۳۸.۸	۶۵.۷	۷۰.۶	کل کشور
	۳۹.۱	۳۸.۶	۶۵.۴	۷۰.۳	شهری
	۴۰.۶	۴۰.۲	۶۶.۹	۷۲.۲	روستایی

جدول ۵- شاخص قیمت کالاها و خدمات مصرفی خانوارهای کشور بر حسب بخش‌های اصلی و برخی گروه‌ها و طبقات کالایی - تیر ماه ۱۴۰۲

۱۴۰۰=۱۰۰

شرح	ضریب اهمیت	شاخص	تورم ماهانه	تورم نقطه به نقطه	نرخ تورم سالانه
<b>شاخص کل</b>	۱۰۰.۰۰	۱۹۳.۰	۲.۰	۳۹.۴	۴۷.۵
<b>۱- خوراکی‌ها و آشامیدنی‌ها</b>	۲۸.۸۲	۲۳۰.۹	۱.۱	۳۷.۰	۶۶.۲
خوراکی‌ها	۲۷.۴۳	۲۳۳.۴	۱.۰	۳۶.۸	۶۷.۶
نان و غلات	۶.۳۸	۲۰۹.۸	۰.۶	۲۰.۰	۵۸.۳
گوشت قرمز، سفید و فرآورده‌های آن‌ها	۶.۲۹	۲۸۰.۶	۵.۳	۷۸.۳	۸۲.۳
گوشت قرمز و گوشت ماکیان	۵.۶۵	۲۸۸.۶	۵.۳	۷۹.۵	۸۶.۳
ماهی‌ها و صدف‌داران	۰.۶۴	۲۰۹.۸	۴.۹	۶۵.۰	۴۵.۶
شیر، پنیر و تخم‌مرغ	۲.۹۷	۲۳۵.۹	۳.۵	۲۴.۵	۷۱.۴
روغن‌ها و چربی‌ها	۱.۲۶	۳۷۶.۵	۰.۶	۰.۴	۱۴۵.۲
میوه و خشکبار	۳.۷۰	۲۱۰.۳	-۶.۸	۵۲.۵	۵۳.۶
سبزیجات (سبزی‌ها و حبوبات)	۴.۰۸	۱۹۵.۵	-۲.۲	۳۲.۲	۵۳.۵
شکر، مربا، عسل، شکلات و شیرینی (قند، شکر و شیرینی‌ها)	۱.۵۹	۲۱۱.۰	۳.۶	۳۱.۴	۵۱.۱
محصولات خوراکی طبقه‌بندی نشده در جای دیگر	۱.۱۵	۱۸۲.۴	۲.۰	۲۳.۴	۴۲.۳
چای، قهوه، کاکائو، نوشابه و آب میوه (نوشابه‌های غیرالکلی)	۱.۴۰	۱۸۰.۹	۴.۶	۴۴.۷	۳۶.۱
<b>۲- دخانیات</b>	۰.۶۲	۱۸۸.۷	۲.۶	۴۱.۷	۳۹.۹
<b>۳- پوشاک و کفش</b>	۴.۵۲	۲۰۴.۶	۳.۱	۴۸.۶	۴۸.۶
<b>۴- مسکن، آب، برق، گاز و سایر سوخت‌ها</b>	۳۶.۱۱	۱۶۷.۱	۲.۲	۳۷.۲	۳۵.۳
مسکن*	۳۳.۹۶	۱۶۸.۲	۲.۴	۳۸.۰	۳۶.۰
اجاره	۳۳.۶۰	۱۶۷.۸	۲.۴	۳۷.۹	۳۵.۸
خدمات نگهداری و تعمیر واحد مسکونی (خدمت)	۰.۳۶	۲۱۰.۳	۴.۶	۴۶.۴	۵۰.۳
آب، برق و سوخت	۲.۱۵	۱۴۸.۶	-۱.۲	۲۳.۸	۲۳.۹
<b>۵- مبلمان و لوازم خانگی و نگهداری معمول آن‌ها</b>	۴.۴۰	۱۷۸.۶	۳.۲	۳۸.۰	۳۸.۰
<b>۶- بهداشت و درمان</b>	۶.۶۸	۲۰۰.۸	۴.۹	۴۹.۰	۴۹.۶
<b>۷- حمل و نقل</b>	۸.۹۳	۱۸۶.۴	۰.۶	۴۵.۳	۴۳.۷
خرید وسایل نقلیه	۳.۴۴	۱۹۸.۲	-۳.۱	۵۳.۴	۵۳.۹
استفاده از وسایل حمل و نقل شخصی	۴.۰۶	۱۶۳.۱	۲.۹	۳۳.۲	۳۱.۳
خدمات حمل و نقل عمومی	۱.۴۲	۲۲۴.۶	۴.۰	۵۶.۹	۵۱.۸
<b>۸- ارتباطات</b>	۲.۴۱	۱۲۹.۸	۰.۰	۱۹.۸	۱۵.۹
<b>۹- تفریح و فرهنگ</b>	۰.۸۷	۱۸۵.۴	۲.۷	۴۴.۴	۴۰.۷
<b>۱۰- آموزش</b>	۰.۸۸	۱۵۶.۸	۳.۳	۳۳.۳	۳۴.۳
<b>۱۱- هتل و رستوران</b>	۱.۳۵	۲۷۶.۴	۴.۹	۶۰.۵	۷۸.۹
<b>۱۲- کالاها و خدمات متفرقه</b>	۴.۴۲	۱۸۰.۳	۲.۲	۴۰.۳	۳۷.۹

\* مسکن صرفاً شامل اجاره بها و خدمات نگهداری و تعمیر واحد مسکونی است.

۱۴۰۰=۱۰۰

جدول ۶ - شاخص قیمت کالاها و خدمات مصرفی خانوارهای کشور و درصد تغییرات آن برای گروه‌های اختصاصی - تیر ماه ۱۴۰۲

شرح	ضریب اهمیت	شاخص	تورم ماهانه	تورم نقطه به نقطه	نرخ تورم سالانه
شاخص کل	۱۰۰.۰۰	۱۹۳.۰	۲.۰	۳۹.۴	۴۷.۵
شاخص کل	خوراکی‌ها، آشامیدنی‌ها و دخانیات	۲۳۰.۰	۱.۲	۳۷.۱	۶۵.۷
	کالاهای غیرخوراکی و خدمات	۱۷۷.۶	۲.۴	۴۰.۶	۳۹.۳
شاخص کل	اجاره	۱۶۷.۸	۲.۴	۳۷.۹	۳۵.۸
	شاخص کل* (بدون اجاره)	۲۰۵.۸	۱.۸	۴۰.۰	۵۳.۲
شاخص کل	کالاها	۲۱۰.۱	۱.۲	۴۰.۰	۵۶.۰
	کالاهای بادوام	۱۹۰.۰	-۱.۳	۵۱.۳	۴۷.۰
	کالاهای بی دوام	۲۱۳.۸	۱.۳	۳۷.۱	۵۸.۳
	کالاهای کم دوام	۲۰۶.۷	۳.۴	۵۲.۶	۴۹.۰
	خدمات	۱۷۴.۴	۳.۰	۳۸.۵	۳۷.۸
خوراکی‌ها					
خوراکی‌ها	خوراکی‌های تازه	۲۴۲.۸	۰.۷	۵۲.۲	۷۰.۳
	سایر خوراکی‌ها	۲۲۲.۷	۱.۴	۲۱.۴	۶۴.۷
کالاها و خدمات عمومی					
		۱۲۹.۲	۰.۲	۱۵.۱	۱۴.۷

۱۴۰۰=۱۰۰

جدول ۷- شاخص قیمت کالاها و خدمات مصرفی خانوارهای کشور و درصد تغییرات آن به تفکیک مناطق جغرافیایی

دوره زمانی	کل خانوارها				خانوارهای شهری				خانوارهای روستایی			
	عدد شاخص	تورم ماهانه	تورم نقطه به نقطه	نرخ تورم سالانه	عدد شاخص	تورم ماهانه	تورم نقطه به نقطه	نرخ تورم سالانه	عدد شاخص	تورم ماهانه	تورم نقطه به نقطه	نرخ تورم سالانه
سال ۱۳۹۱	۱۵.۶	×	×	۲۹.۵	×	×	۱۵.۹	۲۸.۶	×	×	×	۳۲.۷
سال ۱۳۹۲	۲۰.۸	×	×	۳۲.۸	×	×	۲۰.۹	۳۲.۱	×	×	×	۳۶.۱
سال ۱۳۹۳	۲۳.۸	×	×	۱۴.۶	×	×	۲۴.۰	۱۴.۸	×	×	×	۱۳.۷
سال ۱۳۹۴	۲۶.۴	×	×	۱۱.۱	×	×	۲۶.۸	۱۱.۳	×	×	×	۱۰.۶
سال ۱۳۹۵	۲۸.۲	×	×	۶.۹	×	×	۲۸.۶	۶.۸	×	×	×	۷.۲
سال ۱۳۹۶	۳۰.۶	×	×	۸.۲	×	×	۳۰.۹	۸.۱	×	×	×	۸.۸
سال ۱۳۹۷	۳۸.۸	×	×	۲۶.۹	×	×	۳۹.۱	۲۶.۶	×	×	×	۲۸.۱
سال ۱۳۹۸	۵۲.۳	×	×	۳۴.۸	×	×	۵۲.۵	۳۴.۴	×	×	×	۳۷.۳
سال ۱۳۹۹	۷۱.۳	×	×	۳۶.۴	×	×	۷۱.۶	۳۶.۲	×	×	×	۳۷.۷
سال ۱۴۰۰	۱۰۰.۰	×	×	۴۰.۲	×	×	۱۰۰.۰	۳۹.۷	×	×	×	۴۲.۸
مرداد	۹۵.۷	۳.۰	۴۳.۷	۴۵.۷	۳.۰	۴۲.۸	۹۵.۷	۴۵.۰	۳.۱	۴۸.۱	۹۵.۵	۴۹.۱
شهریور	۹۹.۲	۳.۷	۴۳.۹	۴۶.۳	۳.۸	۴۳.۱	۹۹.۳	۴۵.۶	۳.۴	۴۸.۰	۹۸.۷	۵۰.۱
مهر	۱۰۲.۴	۳.۲	۳۸.۷	۴۵.۹	۳.۲	۳۷.۸	۱۰۲.۵	۴۵.۱	۳.۵	۴۳.۴	۱۰۲.۲	۵۰.۰
آبان	۱۰۴.۵	۲.۱	۳۴.۶	۴۴.۷	۲.۰	۳۴.۳	۱۰۴.۵	۴۳.۹	۲.۴	۳۶.۵	۱۰۴.۷	۴۸.۶
آذر	۱۰۶.۳	۱.۷	۳۴.۲	۴۳.۶	۱.۷	۳۴.۰	۱۰۶.۳	۴۲.۹	۲.۰	۳۵.۷	۱۰۶.۸	۴۷.۳
دی	۱۰۹.۱	۲.۶	۳۵.۲	۴۲.۶	۲.۷	۳۵.۱	۱۰۹.۱	۴۲.۰	۱.۹	۳۵.۹	۱۰۸.۸	۴۵.۹
بهمن	۱۱۱.۳	۲.۰	۳۴.۶	۴۱.۴	۱.۹	۳۴.۵	۱۱۱.۲	۴۰.۹	۲.۵	۳۴.۹	۱۱۱.۶	۴۴.۳
اسفند	۱۱۳.۰	۱.۶	۳۴.۳	۴۰.۲	۱.۵	۳۴.۱	۱۱۳.۹	۳۹.۷	۱.۹	۳۵.۳	۱۱۳.۷	۴۲.۸
فروردین	۱۱۶.۱	۲.۷	۳۲.۹	۳۸.۸	۲.۶	۳۲.۶	۱۱۵.۹	۳۸.۳	۳.۴	۳۴.۸	۱۱۷.۵	۴۱.۲
اردیبهشت	۱۲۰.۰	۳.۳	۳۶.۱	۳۷.۹	۳.۴	۳۵.۸	۱۱۹.۸	۳۷.۵	۳.۱	۳۷.۶	۱۲۱.۲	۴۰.۲
خرداد	۱۳۲.۷	۱۰.۶	۴۷.۵	۳۸.۱	۱۰.۰	۴۶.۵	۱۳۱.۸	۳۷.۶	۱۴.۰	۵۳.۴	۱۳۸.۱	۴۰.۷
تیر	۱۳۸.۵	۴.۴	۴۹.۱	۳۸.۷	۴.۳	۴۷.۹	۱۳۷.۵	۳۸.۲	۴.۸	۵۶.۲	۱۴۴.۷	۴۱.۶
مرداد	۱۴۱.۵	۲.۲	۴۷.۸	۳۹.۳	۲.۲	۴۶.۸	۱۴۰.۵	۳۸.۷	۱.۷	۵۴.۱	۱۴۷.۲	۴۲.۴
شهریور	۱۴۴.۶	۲.۲	۴۵.۷	۳۹.۶	۲.۲	۴۴.۶	۱۴۳.۷	۳۹.۰	۲.۱	۵۲.۲	۱۵۰.۳	۴۳.۰
مهر	۱۴۸.۳	۲.۶	۴۴.۸	۴۰.۲	۲.۶	۴۳.۹	۱۴۷.۴	۳۹.۶	۲.۱	۵۰.۰	۱۵۳.۳	۴۳.۶
آبان	۱۵۱.۵	۲.۲	۴۴.۹	۴۱.۰	۲.۲	۴۴.۲	۱۵۰.۷	۴۰.۴	۲.۱	۴۹.۵	۱۵۶.۵	۴۴.۷
آذر	۱۵۴.۸	۲.۲	۴۵.۶	۴۱.۹	۲.۳	۴۵.۱	۱۵۴.۱	۴۱.۳	۱.۶	۴۸.۹	۱۵۹.۰	۴۵.۸
دی	۱۶۰.۷	۳.۸	۴۷.۴	۴۲.۹	۳.۸	۴۶.۶	۱۵۹.۹	۴۲.۲	۴.۲	۵۲.۲	۱۶۵.۶	۴۷.۱
بهمن	۱۶۶.۲	۳.۴	۴۹.۴	۴۴.۱	۳.۳	۴۸.۶	۱۶۵.۳	۴۳.۴	۳.۸	۵۴.۱	۱۷۲.۰	۴۸.۶
اسفند	۱۷۴.۱	۴.۷	۵۴.۰	۴۵.۸	۴.۶	۵۳.۱	۱۷۲.۹	۴۵.۰	۵.۴	۵۹.۴	۱۸۱.۲	۵۰.۶
فروردین	۱۸۰.۵	۳.۷	۵۵.۵	۴۷.۶	۳.۶	۵۴.۵	۱۷۹.۱	۴۶.۷	۴.۴	۶۱.۰	۱۸۹.۳	۵۲.۷
اردیبهشت	۱۸۵.۵	۲.۸	۵۴.۶	۴۹.۱	۲.۸	۵۳.۶	۱۸۴.۱	۴۸.۲	۲.۶	۶۰.۳	۱۹۴.۲	۵۴.۵
خرداد	۱۸۹.۳	۲.۰	۴۲.۶	۴۸.۵	۲.۱	۴۲.۵	۱۸۷.۹	۴۷.۷	۱.۸	۴۳.۲	۱۹۷.۸	۵۳.۳
تیر	۱۹۳.۰	۲.۰	۳۹.۴	۴۷.۵	۲.۰	۳۹.۴	۱۹۱.۶	۴۶.۸	۱.۸	۳۹.۱	۲۰۱.۳	۵۱.۶

جدول ۸ - شاخص قیمت کالاها و خدمات مصرفی و نرخ تورم سالانه خانوارهای کل کشور بر حسب دهک‌های هزینه‌ای - تیر ماه ۱۴۰۲  
 ۱۴۰۰=۱۰۰

نرخ تورم سالانه (درصد)			عدد شاخص			ضرایب اهمیت (درصد)		دهک‌های هزینه‌ای
کالاهای غیر خوراکی و خدمات	خوراکی‌ها، آشامیدنی‌ها و دخانیات	کل	کالاهای غیر خوراکی و خدمات	خوراکی‌ها، آشامیدنی‌ها و دخانیات	شاخص کل	کالاهای غیر خوراکی و خدمات	خوراکی‌ها، آشامیدنی‌ها و دخانیات	
۳۹.۳	۶۵.۷	۴۷.۵	۱۷۷.۶	۲۳۰.۰	۱۹۳.۰	۷۰.۵۶	۲۹.۴۴	کل کشور
۳۶.۵	۶۷.۲	۵۰.۲	۱۷۱.۰	۲۲۹.۷	۱۹۵.۹	۵۷.۶	۴۲.۴	دهک اول
۳۶.۵	۶۶.۳	۴۹.۸	۱۷۱.۶	۲۲۹.۰	۱۹۵.۹	۵۷.۷	۴۲.۳	دهک دوم
۳۶.۶	۶۶.۱	۴۹.۴	۱۷۲.۱	۲۲۹.۲	۱۹۵.۵	۵۸.۹	۴۱.۱	دهک سوم
۳۶.۹	۶۵.۷	۴۸.۷	۱۷۲.۷	۲۲۸.۸	۱۹۴.۵	۶۱.۱	۳۸.۹	دهک چهارم
۳۷.۱	۶۵.۷	۴۸.۳	۱۷۳.۳	۲۲۹.۵	۱۹۴.۱	۶۲.۸	۳۷.۲	دهک پنجم
۳۷.۵	۶۵.۸	۴۷.۹	۱۷۴.۲	۲۲۹.۶	۱۹۳.۴	۶۵.۲	۳۴.۸	دهک ششم
۳۷.۸	۶۵.۴	۴۷.۶	۱۷۴.۹	۲۲۹.۴	۱۹۳.۱	۶۶.۵	۳۳.۵	دهک هفتم
۳۸.۳	۶۵.۶	۴۷.۳	۱۷۵.۹	۲۳۰.۴	۱۹۲.۸	۶۸.۹	۳۱.۱	دهک هشتم
۳۹.۱	۶۵.۶	۴۷.۱	۱۷۷.۶	۲۳۰.۷	۱۹۲.۷	۷۱.۶	۲۸.۴	دهک نهم
۴۱.۶	۶۵.۷	۴۷.۱	۱۸۲.۳	۲۳۱.۸	۱۹۳.۰	۷۸.۴	۲۱.۶	دهک دهم



جدول ۹ - ضرایب اهمیت طرح شاخص قیمت مصرف کننده به تفکیک دهک‌های هزینه‌ای (درصد)

۱۴۰۰=۱۰۰

دهک دهم	دهک نهم	دهک هشتم	دهک هفتم	دهک ششم	دهک پنجم	دهک چهارم	دهک سوم	دهک دوم	دهک اول	کل کشور	گروه‌های کالاها و خدمات
۱۰۰.۰۰	۱۰۰.۰۰	۱۰۰.۰۰	۱۰۰.۰۰	۱۰۰.۰۰	۱۰۰.۰۰	۱۰۰.۰۰	۱۰۰.۰۰	۱۰۰.۰۰	۱۰۰.۰۰	۱۰۰.۰۰	شاخص کل
۲۱.۵۵	۲۸.۴۰	۳۱.۰۸	۳۳.۴۶	۳۴.۷۵	۳۷.۱۶	۳۸.۸۷	۴۱.۰۹	۴۲.۲۹	۴۲.۳۶	۲۹.۴۴	خوراکی‌ها، آشامیدنی‌ها و دخانیات
۲۱.۲۲	۲۷.۹۵	۳۰.۴۳	۳۲.۷۲	۳۳.۹۴	۳۶.۲۸	۳۷.۸۹	۳۹.۹۴	۴۱.۲۰	۴۱.۳۵	۲۸.۸۲	۱- خوراکی‌ها و آشامیدنی‌ها
۲۰.۳۴	۲۶.۶۸	۲۹.۰۹	۳۱.۱۲	۳۲.۲۶	۳۴.۳۵	۳۵.۷۹	۳۷.۶۲	۳۸.۸۳	۳۹.۱۴	۲۷.۴۳	خوراکی‌ها
۴.۶۷	۶.۰۹	۶.۵۹	۷.۰۳	۷.۵۸	۸.۱۱	۸.۵۶	۹.۱۲	۹.۷۹	۹.۸۸	۶.۳۸	نان و غلات
۵.۰۶	۶.۴۲	۶.۸۰	۷.۲۰	۷.۱۲	۷.۷۲	۷.۸۰	۸.۱۲	۷.۹۲	۷.۲۳	۶.۲۹	گوشت قرمز و سفید و فرآورده‌های آن‌ها
۴.۳۹	۵.۶۳	۶.۰۷	۶.۵۱	۶.۵۲	۷.۱۳	۷.۲۳	۷.۵۶	۷.۴۴	۶.۷۶	۵.۶۵	گوشت قرمز و گوشت ماکیان
۰.۶۷	۰.۷۹	۰.۷۳	۰.۶۹	۰.۵۹	۰.۵۹	۰.۵۶	۰.۵۶	۰.۴۸	۰.۴۶	۰.۶۴	ماهی‌ها و صدف داران
۱.۹۷	۲.۸۱	۳.۱۴	۳.۳۴	۳.۶۴	۳.۷۶	۴.۱۳	۴.۲۸	۴.۴۶	۴.۹۱	۲.۹۷	شیر، پنیر و تخم مرغ
۰.۸۰	۱.۰۷	۱.۳۱	۱.۳۹	۱.۵۰	۱.۶۸	۱.۸۵	۲.۰۵	۲.۲۶	۲.۵۷	۱.۲۶	روغن‌ها و چربی‌ها
۳.۴۱	۳.۹۳	۴.۱۵	۴.۲۱	۴.۱۳	۴.۱۴	۴.۰۷	۳.۹۵	۳.۷۷	۳.۱۱	۳.۷۰	میوه و خشکبار
۲.۵۲	۳.۷۷	۴.۳۳	۴.۷۹	۵.۱۱	۵.۵۳	۵.۷۶	۶.۲۳	۶.۴۷	۷.۱۰	۴.۰۸	سبزیجات (سبزی‌ها و حبوبات)
۱.۱۳	۱.۵۳	۱.۶۱	۱.۸۱	۱.۸۳	۱.۹۶	۲.۱۱	۲.۲۷	۲.۴۸	۲.۶۴	۱.۵۹	شکر، مربا، عسل، شکلات و شیرینی (قند و شکر و شیرینی‌ها)
۰.۷۸	۱.۰۷	۱.۱۷	۱.۳۳	۱.۳۶	۱.۴۶	۱.۵۲	۱.۶۰	۱.۶۸	۱.۷۱	۱.۱۵	محصولات خوراکی طبقه بندی نشده در جای دیگر
۰.۸۸	۱.۲۷	۱.۳۴	۱.۶۰	۱.۶۸	۱.۹۳	۲.۱۱	۲.۳۲	۲.۳۷	۲.۲۰	۱.۴۰	چای، قهوه، کاکائو، نوشابه و آب میوه (نوشابه‌های غیر الکلی)
۰.۳۳	۰.۴۵	۰.۶۶	۰.۷۴	۰.۸۱	۰.۸۸	۰.۹۸	۱.۱۵	۱.۰۹	۱.۰۲	۰.۶۲	۲- دخانیات
۷۸.۴۵	۷۱.۶۰	۶۸.۹۲	۶۶.۵۴	۶۵.۲۵	۶۲.۸۴	۶۱.۱۳	۵۸.۹۱	۵۷.۷۱	۵۷.۶۴	۷۰.۵۶	کالاها و خدمات غیر خوراکی و خدمات
۶.۱۰	۵.۶۸	۵.۰۲	۴.۳۴	۴.۱۳	۳.۵۷	۳.۱۶	۲.۵۹	۲.۱۴	۱.۱۷	۴.۵۲	۳- پوشاک و کفش
۳۲.۸۷	۳۵.۱۰	۳۵.۷۰	۳۴.۵۰	۳۴.۷۳	۳۳.۶۸	۳۳.۷۸	۳۲.۸۱	۳۳.۹۷	۳۹.۳۸	۳۶.۱۱	۴- مسکن، آب، برق، گاز و سایر سوخت‌ها
۵.۵۳	۴.۵۱	۴.۳۳	۴.۴۵	۴.۰۴	۳.۹۳	۳.۹۲	۳.۹۳	۳.۷۸	۳.۵۸	۴.۴۰	۵- مبلمان و لوازم خانگی و نگهداری معمول آنها
۹.۴۳	۷.۶۱	۵.۹۰	۶.۱۰	۵.۶۱	۵.۴۲	۵.۰۳	۴.۸۹	۴.۸۱	۴.۲۱	۶.۶۸	۶- بهداشت و درمان
۱۳.۶۶	۸.۷۰	۷.۸۱	۷.۲۱	۶.۹۵	۶.۸۲	۶.۳۲	۶.۰۹	۵.۲۰	۳.۵۲	۸.۹۳	۷- حمل و نقل
۲.۲۱	۲.۵۲	۲.۵۹	۲.۷۳	۲.۷۸	۲.۷۴	۲.۶۷	۲.۶۰	۲.۶۱	۲.۱۱	۲.۴۱	۸- ارتباطات
۱.۱۸	۰.۹۰	۰.۹۱	۰.۸۸	۰.۸۲	۰.۷۱	۰.۶۴	۰.۵۷	۰.۴۵	۰.۲۸	۰.۸۷	۹- تفریح و فرهنگ
۱.۴۶	۱.۱۱	۰.۸۵	۰.۷۴	۰.۷۲	۰.۶۷	۰.۴۷	۰.۴۵	۰.۳۲	۰.۱۵	۰.۸۸	۱۰- آموزش
۱.۵۵	۰.۹۱	۰.۹۸	۰.۸۰	۰.۶۲	۰.۵۳	۰.۴۰	۰.۴۰	۰.۳۴	۰.۲۱	۱.۳۵	۱۱- هتل و رستوران
۴.۴۵	۴.۵۷	۴.۸۲	۴.۷۹	۴.۸۵	۴.۷۸	۴.۷۴	۴.۵۷	۴.۰۸	۳.۰۲	۴.۴۲	۱۲- کالاها و خدمات متفرقه

جدول ۱۰- سهم از تورم ماهانه شاخص قیمت مصرف کننده خانوارهای کشور به تفکیک دهک‌های هزینه‌ای - تیر ماه ۱۴۰۲

۱۴۰۰=۱۰۰

دهک دهم	دهک نهم	دهک هشتم	دهک هفتم	دهک ششم	دهک پنجم	دهک چهارم	دهک سوم	دهک دوم	دهک اول	کل کشور	گروه‌های کالاها و خدمات
۱.۹۹	۲.۱۱	۲.۰۴	۲.۰۲	۱.۹۷	۱.۹۴	۱.۸۶	۱.۸۴	۱.۷۶	۱.۶۸	۱.۹۸	شاخص کل
۰.۳۵	۰.۴۲	۰.۴۵	۰.۴۵	۰.۴۶	۰.۵۱	۰.۵۰	۰.۵۵	۰.۵۲	۰.۴۷	۰.۴۱	خوراکی‌ها، آشامیدنی‌ها و دخانیات
۰.۳۴	۰.۴۱	۰.۴۳	۰.۴۳	۰.۴۳	۰.۴۸	۰.۴۸	۰.۵۲	۰.۴۹	۰.۴۵	۰.۴۰	۱- خوراکی‌ها و آشامیدنی‌ها
۰.۳۰	۰.۳۶	۰.۳۸	۰.۳۷	۰.۳۶	۰.۴۰	۰.۳۹	۰.۴۲	۰.۴۰	۰.۳۶	۰.۳۴	خوراکی‌ها
۰.۰۰	۰.۰۲	۰.۰۴	۰.۰۵	۰.۰۶	۰.۰۷	۰.۰۸	۰.۰۹	۰.۱۰	۰.۱۱	۰.۰۴	نان و غلات
۰.۳۸	۰.۴۸	۰.۵۱	۰.۵۴	۰.۵۳	۰.۵۸	۰.۵۸	۰.۶۰	۰.۵۷	۰.۵۱	۰.۴۷	گوشت قرمز و سفید و فرآورده‌های آنها
۰.۳۴	۰.۴۴	۰.۴۷	۰.۵۰	۰.۵۰	۰.۵۵	۰.۵۴	۰.۵۶	۰.۵۵	۰.۴۸	۰.۴۴	گوشت قرمز و گوشت ماکیان
۰.۰۳	۰.۰۴	۰.۰۴	۰.۰۴	۰.۰۳	۰.۰۳	۰.۰۳	۰.۰۳	۰.۰۳	۰.۰۲	۰.۰۳	ماهی‌ها و صدف داران
۰.۱۰	۰.۱۳	۰.۱۴	۰.۱۴	۰.۱۵	۰.۱۵	۰.۱۶	۰.۱۵	۰.۱۵	۰.۱۶	۰.۱۲	شیر، پنیر و تخم مرغ
۰.۰۱	۰.۰۲	۰.۰۲	۰.۰۲	۰.۰۱	۰.۰۲	۰.۰۲	۰.۰۱	۰.۰۱	۰.۰۱	۰.۰۱	روغن‌ها و چربیها
-۰.۲۰	-۰.۲۹	-۰.۳۲	-۰.۳۷	-۰.۳۷	-۰.۳۸	-۰.۴۱	-۰.۳۹	-۰.۳۹	-۰.۳۴	-۰.۳۰	میوه و خشکبار
-۰.۰۴	-۰.۰۷	-۰.۰۹	-۰.۱۰	-۰.۱۱	-۰.۱۳	-۰.۱۵	-۰.۱۶	-۰.۱۸	-۰.۲۲	-۰.۰۹	سبزیجات (سبزی‌ها و حبوبات)
۰.۰۴	۰.۰۶	۰.۰۶	۰.۰۷	۰.۰۷	۰.۰۸	۰.۰۹	۰.۰۹	۰.۱۰	۰.۱۱	۰.۰۶	شکر، مربا، عسل، شکلات و شیرینی(قند، شکر و شیرینی‌ها)
۰.۰۲	۰.۰۲	۰.۰۲	۰.۰۳	۰.۰۳	۰.۰۳	۰.۰۳	۰.۰۳	۰.۰۳	۰.۰۳	۰.۰۲	محصولات خوراکی طبقه بندی نشده در جای دیگر
۰.۰۴	۰.۰۵	۰.۰۶	۰.۰۷	۰.۰۷	۰.۰۸	۰.۰۹	۰.۰۹	۰.۱۰	۰.۰۹	۰.۰۶	چای، قهوه، کاکائو، نوشابه و آب میوه (نوشابه‌های غیرالکلی)
۰.۰۱	۰.۰۱	۰.۰۲	۰.۰۲	۰.۰۲	۰.۰۲	۰.۰۳	۰.۰۳	۰.۰۳	۰.۰۳	۰.۰۲	۲- دخانیات
۱.۶۴	۱.۶۹	۱.۵۹	۱.۵۷	۱.۵۱	۱.۴۳	۱.۳۶	۱.۲۹	۱.۲۴	۱.۲۱	۱.۵۷	کالاهای غیر خوراکی و خدمات
۰.۲۰	۰.۱۸	۰.۱۶	۰.۱۴	۰.۱۳	۰.۱۱	۰.۱۰	۰.۰۸	۰.۰۷	۰.۰۴	۰.۱۵	۳- پوشاک و کفش
۰.۶۵	۰.۶۸	۰.۶۸	۰.۶۵	۰.۶۴	۰.۶۰	۰.۶۰	۰.۵۷	۰.۵۸	۰.۶۸	۰.۶۸	۴- مسکن، آب، برق، گاز و سایر سوخت‌ها
۰.۱۷	۰.۱۲	۰.۱۲	۰.۱۲	۰.۱۰	۰.۰۹	۰.۰۹	۰.۰۹	۰.۰۹	۰.۰۸	۰.۱۳	۵- مبلمان و لوازم خانگی و نگهداری معمول آنها
۰.۴۹	۰.۳۹	۰.۲۸	۰.۳۰	۰.۲۶	۰.۲۵	۰.۲۲	۰.۲۱	۰.۲۱	۰.۱۷	۰.۳۳	۶- بهداشت و درمان
-۰.۱۰	۰.۱۲	۰.۱۵	۰.۱۷	۰.۱۹	۰.۱۸	۰.۱۷	۰.۱۷	۰.۱۵	۰.۱۲	۰.۰۵	۷- حمل و نقل
۰.۰۰	۰.۰۰	۰.۰۰	۰.۰۰	۰.۰۰	۰.۰۰	۰.۰۰	۰.۰۰	۰.۰۰	۰.۰۰	۰.۰۰	۸- ارتباطات
۰.۰۳	۰.۰۲	۰.۰۲	۰.۰۲	۰.۰۲	۰.۰۲	۰.۰۲	۰.۰۱	۰.۰۱	۰.۰۱	۰.۰۲	۹- تفریح و فرهنگ
۰.۰۴	۰.۰۲	۰.۰۲	۰.۰۲	۰.۰۲	۰.۰۲	۰.۰۱	۰.۰۱	۰.۰۱	۰.۰۰	۰.۰۲	۱۰- آموزش
۰.۱۰	۰.۰۶	۰.۰۷	۰.۰۵	۰.۰۴	۰.۰۳	۰.۰۳	۰.۰۲	۰.۰۲	۰.۰۱	۰.۰۹	۱۱- هتل و رستوران
۰.۰۷	۰.۰۸	۰.۰۹	۰.۱۰	۰.۱۱	۰.۱۱	۰.۱۲	۰.۱۱	۰.۱۱	۰.۰۹	۰.۰۹	۱۲- کالاها و خدمات متفرقه

\*\* توضیح: اعداد سطر اول تورم ماهانه (درصد) هر دهک را نشان می‌دهد و اعداد در سلول‌های دیگر نشان دهنده سهم هر گروه، بخش یا طبقه (واحد درصد) در افزایش/کاهش تورم ماهانه در هر دهک می‌باشد.

جدول ۱۱- شاخص قیمت کل کالاها و خدمات مصرفی خانوارهای کشور و درصد تغییرات آن به تفکیک استان - تیر ماه ۱۴۰۲ (درصد)

۱۴۰۰=۱۰۰

کالاهای غیر خوراکی و خدمات				خوراکی‌ها و آشامیدنی‌ها و دخانیات						شاخص کل				نام استان
نرخ تورم	تورم نقطه	تورم	شاخص	ضریب	نرخ تورم	تورم نقطه	تورم	شاخص	ضریب	نرخ تورم	تورم نقطه	تورم	شاخص کل	
سالانه	به نقطه	ماهانه		اهمیت	سالانه	به نقطه	ماهانه		اهمیت	سالانه	به نقطه	ماهانه		
۳۹.۳	۴۰.۶	۲.۴	۱۷۷.۶	۷۰.۵۶	۶۵.۷	۳۷.۱	۱.۲	۲۳۰.۰	۲۹.۴۴	۴۷.۵	۳۹.۴	۲.۰	۱۹۳.۰	کل کشور
۴۶.۶	۴۹.۴	۳.۵	۱۹۲.۴	۶۸.۴۱	۶۶.۵	۳۵.۹	۱.۱	۲۳۲.۳	۳۱.۵۹	۵۳.۳	۴۴.۳	۲.۶	۲۰۵.۰	آذربایجان شرقی
۴۲.۹	۴۳.۳	۳.۶	۱۸۸.۰	۶۶.۶۱	۶۵.۸	۳۴.۱	۰.۸	۲۳۰.۵	۳۳.۳۹	۵۱.۰	۳۹.۷	۲.۵	۲۰۲.۲	آذربایجان غربی
۳۷.۳	۳۳.۰	۳.۸	۱۷۳.۱	۶۷.۵۱	۶۹.۵	۴۳.۱	۰.۶	۲۴۳.۱	۳۲.۴۹	۴۸.۳	۳۶.۹	۲.۵	۱۹۵.۸	اردبیل
۴۴.۵	۴۹.۹	۳.۵	۱۹۰.۸	۷۱.۵۷	۶۶.۹	۳۹.۲	۱.۷	۲۳۱.۱	۲۸.۴۳	۵۱.۲	۴۶.۲	۲.۹	۲۰۲.۳	اصفهان
۴۵.۶	۴۶.۸	۲.۳	۱۸۸.۷	۷۴.۸۹	۶۸.۵	۳۹.۴	۱.۶	۲۴۰.۸	۲۵.۱۱	۵۱.۸	۴۴.۵	۲.۱	۲۰۱.۸	البرز
۳۷.۸	۳۷.۹	۳.۳	۱۷۹.۰	۶۰.۱۴	۷۱.۴	۳۹.۸	-۰.۱	۲۳۴.۷	۳۹.۸۶	۵۱.۷	۳۸.۷	۱.۷	۲۰۱.۲	ایلام
۳۲.۷	۳۴.۲	۳.۰	۱۶۵.۸	۶۰.۸۳	۶۰.۳	۳۵.۲	-۰.۶	۲۱۶.۸	۳۹.۱۷	۴۴.۰	۳۴.۷	۱.۴	۱۸۵.۸	بوشهر
۳۶.۹	۳۵.۷	۱.۹	۱۷۱.۸	۷۸.۰۹	۶۲.۷	۳۶.۹	۱.۵	۲۲۶.۶	۲۱.۹۱	۴۳.۰	۳۶.۰	۱.۸	۱۸۳.۸	تهران
۴۶.۴	۴۸.۴	۱.۷	۱۹۱.۱	۶۰.۳۶	۶۹.۶	۴۱.۶	۲.۰	۲۳۸.۴	۳۹.۶۴	۵۶.۰	۴۵.۳	۱.۸	۲۰۹.۹	چهارمحال و بختیاری
۳۸.۷	۴۲.۰	۳.۴	۱۸۰.۶	۶۰.۸۱	۶۷.۶	۳۸.۵	۰.۸	۲۳۰.۳	۳۹.۱۹	۵۰.۵	۴۰.۴	۲.۲	۲۰۰.۰	خراسان جنوبی
۳۸.۴	۴۲.۴	۲.۲	۱۷۴.۳	۶۹.۲۲	۶۷.۶	۳۸.۲	۰.۹	۲۳۲.۶	۳۰.۷۸	۴۸.۰	۴۰.۸	۱.۷	۱۹۲.۲	خراسان رضوی
۴۱.۳	۴۷.۱	۲.۴	۱۸۲.۱	۶۰.۶۱	۷۲.۸	۳۳.۳	۰.۳	۲۳۷.۷	۳۹.۳۹	۵۴.۵	۴۰.۴	۱.۴	۲۰۴.۰	خراسان شمالی
۳۳.۷	۳۴.۹	۳.۲	۱۶۵.۹	۶۱.۲۴	۶۴.۳	۳۳.۳	۰.۸	۲۲۱.۶	۳۸.۷۶	۴۶.۱	۳۴.۲	۲.۱	۱۸۷.۵	خوزستان
۳۷.۶	۴۰.۶	۲.۷	۱۷۴.۵	۷۰.۴۵	۶۵.۵	۳۳.۲	۱.۱	۲۳۰.۱	۲۹.۵۵	۴۶.۴	۳۷.۹	۲.۱	۱۹۰.۹	زنجان
۳۵.۲	۳۷.۱	۱.۶	۱۶۵.۹	۶۲.۰۶	۶۳.۲	۳۱.۵	-۰.۵	۲۲۲.۴	۳۷.۹۴	۴۶.۶	۳۴.۵	۰.۶	۱۸۷.۴	سمنان
۳۳.۳	۳۵.۵	۱.۳	۱۶۱.۹	۶۱.۱۶	۷۶.۳	۴۱.۶	۰.۸	۲۳۷.۷	۳۸.۸۴	۵۱.۰	۳۸.۴	۱.۰	۱۹۱.۴	سیستان و بلوچستان
۳۶.۴	۳۵.۹	۳.۱	۱۷۰.۷	۶۹.۴۳	۶۲.۶	۴۱.۳	۱.۸	۲۲۷.۹	۳۰.۵۷	۴۴.۹	۳۷.۹	۲.۶	۱۸۸.۲	فارس
۳۹.۶	۴۵.۲	۲.۷	۱۷۹.۰	۶۶.۹۸	۶۵.۰	۳۰.۷	-۰.۶	۲۲۸.۴	۳۳.۰۲	۴۸.۶	۳۹.۳	۱.۴	۱۹۵.۳	قزوین
۴۱.۱	۴۳.۷	۲.۳	۱۸۲.۵	۶۸.۲۱	۶۳.۸	۳۶.۵	۰.۵	۲۲۲.۰	۳۱.۷۹	۴۸.۷	۴۱.۰	۱.۶	۱۹۵.۱	قم
۴۴.۸	۴۷.۲	۱.۶	۱۸۷.۸	۶۱.۵۷	۶۷.۳	۳۹.۹	۰.۶	۲۳۳.۵	۳۸.۴۳	۵۳.۹	۴۳.۹	۱.۲	۲۰۵.۳	کردستان
۳۶.۱	۳۶.۲	۳.۳	۱۷۲.۹	۶۱.۷۵	۶۵.۶	۳۶.۱	۱.۳	۲۲۸.۷	۳۸.۲۵	۴۷.۹	۳۶.۱	۲.۴	۱۹۴.۲	کرمان
۴۱.۴	۴۴.۸	۱.۳	۱۸۰.۰	۶۲.۵۱	۶۸.۷	۳۷.۵	۰.۷	۲۳۶.۷	۳۷.۴۹	۵۲.۲	۴۱.۵	۱.۰	۲۰۱.۳	کرمانشاه
۴۲.۳	۴۱.۹	۲.۴	۱۸۳.۷	۶۵.۸۷	۶۳.۲	۳۷.۰	-۰.۳	۲۲۵.۹	۳۴.۱۳	۴۹.۷	۴۰.۰	۱.۳	۱۹۸.۱	کهگیلویه و بویراحمد
۳۹.۸	۴۲.۷	۲.۷	۱۸۰.۶	۶۹.۷۹	۶۷.۱	۳۵.۷	۲.۰	۲۳۳.۸	۳۰.۲۱	۴۸.۶	۴۰.۱	۲.۵	۱۹۶.۴	گلستان
۳۸.۵	۴۴.۷	۲.۱	۱۷۹.۵	۷۱.۸۶	۶۰.۹	۳۲.۴	۱.۱	۲۱۷.۸	۲۸.۱۴	۴۵.۱	۴۰.۵	۱.۸	۱۹۰.۳	گیلان
۴۱.۶	۴۴.۷	۱.۵	۱۸۲.۷	۶۱.۷۱	۷۵.۶	۳۸.۳	۲.۳	۲۵۱.۴	۳۸.۲۹	۵۵.۴	۴۱.۷	۱.۹	۲۰۹.۰	لرستان
۳۸.۷	۳۹.۶	۲.۰	۱۷۸.۳	۶۹.۶۹	۶۲.۷	۳۷.۰	۱.۷	۲۲۵.۴	۳۰.۳۱	۴۶.۴	۳۸.۷	۱.۹	۱۹۲.۶	مازندران
۴۰.۶	۴۳.۷	۲.۱	۱۸۰.۳	۶۵.۰۵	۶۹.۵	۳۶.۰	-۰.۴	۲۳۴.۸	۳۴.۹۵	۵۱.۳	۴۰.۴	۱.۰	۱۹۹.۳	مرکزی
۴۱.۱	۴۵.۱	۲.۸	۱۸۷.۷	۶۸.۱۵	۶۶.۲	۳۵.۰	۲.۳	۲۲۸.۲	۳۱.۸۵	۴۹.۵	۴۱.۳	۲.۶	۲۰۰.۶	هرمزگان
۴۲.۲	۴۷.۶	۳.۶	۱۸۲.۲	۷۰.۲۹	۶۹.۸	۳۸.۵	۱.۰	۲۳۹.۰	۲۹.۷۱	۵۰.۹	۴۴.۲	۲.۷	۱۹۹.۱	همدان
۵۰.۵	۵۷.۲	۱.۲	۲۰۳.۶	۶۴.۹۳	۷۰.۶	۴۰.۱	۱.۰	۲۳۹.۸	۳۵.۰۷	۵۷.۹	۵۰.۱	۱.۱	۲۱۶.۳	یزد